

Büro Ole Scheeren

新闻稿：2018年11月26日

观景台的开幕标志着Büro Ole Scheeren设计的曼谷MahaNakhon大厦全面竣工

泰国第一高楼——城市生活的狂欢和延伸



万众瞩目的MahaNakhon观景台的开放，标志着泰国第一高楼的竣工以及泰国首都新地标的诞生。MahaNakhon，在泰语中意为“大都市”，其矗立改变了曼谷的天际线，引人注目的轮廓更象征着这座城市正在步入国际大都市的行列。大厦观景台高出地面314米，可360度饱览繁华的城市景观和湄南河的壮丽景色。观景平台面向公众开放，拟迎接曼谷每年两千万人次的游客。

这座77层高楼体现了摩天大厦以其视觉冲击赋予城市环境新活力的潜力。该设计打破了传统建筑的呆滞和隔离，通过开放性设计，展示了建筑内的人居。建筑以其独特的雕塑轮廓和环绕大厦整体的三维像素化丝带效果为特色，展示了大厦的内部生活，并将人类活动的形象投射到周边城市及其他地区。

Büro Ole Scheeren的设计主持奥雷·舍人表示，“MahaNakhon背后的理念是把城市生活以一种戏剧性的盘旋运动沿着大厦自下而上延伸。这座大厦不仅在其地面层设计了一个公共广场，甚至其顶层空间也是向公众开放，市民活动沿着整个大厦的像素化阶梯自下而上分布，将整个建筑归还给公众。建筑具有强烈的城市意识和公众意识，自身成为城市公共活动的积极参与者。”

在大厦的顶层，一个巨大的玻璃观景平台横空出世，漂浮在城市上空300米处。这个宽4.5米，长17.5米的可步行玻璃观景平台被称为“天台（Skytray）”，给访客带来全球最惊险、最身临其境的眩晕体验之一，并将成为曼谷最令人兴奋的旅游目的地。

在外观上，该大厦细致雕刻的轮廓打开并连接了周边的城市脉络，避免了鹤立鸡群孤芳自赏。从远处看，该大厦给人一种尚未完工的感觉——一座仍在建造之中的大厦展现出一种非正式的姿态，一种几何的“侵蚀”。正是这种“侵蚀”产生了实际的生活空间：露台、阳台、悬空的起居室和公寓，从这些空间望出去就是一览无余的融合了热带户外和室内特色的景致。

Büro Ole Scheeren

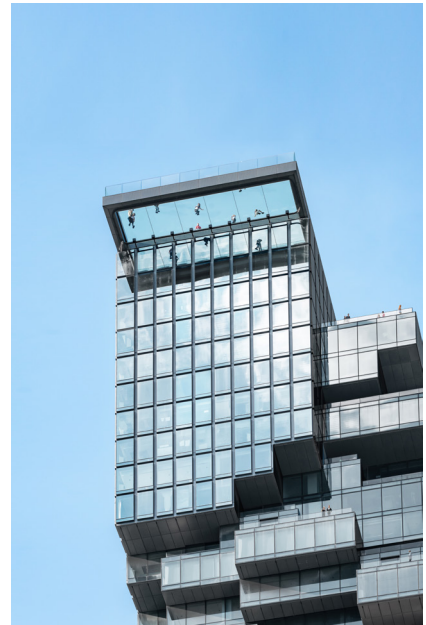
奥雷·舍人认为, "MahaNakhon摩天大厦的设计是一次拉近室内和户外、在城市高空创造生活空间的探索。这里的露台就是室内和户外的连接, 在室内和户外的转换只在一步之间, 正如热带地区的人们的居住方式——在内外空间之间流动。直白地说, 我们的设计将上述可能性——一刻入这座大厦, 并保证即使在惊人的高度人们也可以轻松享受到这些便利。"

这座总建筑面积为150,000平方米的大厦容纳了以下场所: MahaNakhon广场, 一个风景优美的户外广场; 分布在多个楼层的带有花园和露台的商场、咖啡馆和餐厅; 200间定制公寓, 以及拥有150间客房的精品酒店。

MahaNakhon 打破了传统塔楼与裙楼的类型, 将塔楼和裙楼分成两个部分, 设计出一个广阔的室外中庭广场, 这个公共场所作为一个充满活力的中心, 可以用以举办各类计划或自发的文化活动, 也可以作为繁忙街市的休息落脚点。大厦的像素化外墙一直延伸到地面, 创造一种逐渐溶解并向下流动的摩天大楼新形象。建筑逐渐消融并形成了MahaNakhon山——层叠的室内/室外阶梯式露台一起营造了一种山峦景观的起伏变化。

毗邻7层高的建筑被称为MahaNakhon Cube, 仿照大厦做了层叠的阶梯式露台, 与MahaNakhon山相映成辉。MahaNakhon Cube设有一个多层的零售中心, 该中心通过一座桥直接与相邻的轻轨站相连通。MahaNakhon Cube的媒体墙覆盖了整面墙, 这个数字交互界面展示了一系列的宣传短片以及环境数据的实时播报, 强调了建筑与城市之间的互动。

受泰国PACE开发公司的委托, 当时还是OMA主管合伙人的奥雷·舍人就以MahaNakhon为愿景, 在过去十年间, Büro Ole Scheeren事务所、Büro Ole Scheeren泰国办事处及其子公司HLS的建筑师们一直在为MahaNakhon 的落成做努力。



迄今, 该建筑已在全球范围内获得广泛赞誉, 并获得了著名的2018国际高层建筑奖的入围提名。该建筑获得的其他奖项还包括2015-2016年度亚太区物业奖最佳混合用途开发项目(泰国), 2014年度东南亚物业奖最佳公寓开发项目, 以及2014年度泰国物业奖最佳豪华公寓开发项目。

www.buro-os.com

www.instagram.com/buroolescheeren

For further information please contact:

Büro Ole Scheeren:
Public Relations
pr@buro-os.com
+49 30 3464 9283 0

Karla Otto Beijing:
Tommy Zhang
tommy.zhang@karlaotto.com
+86 10 5232 3003